

KMKの抗菌写真

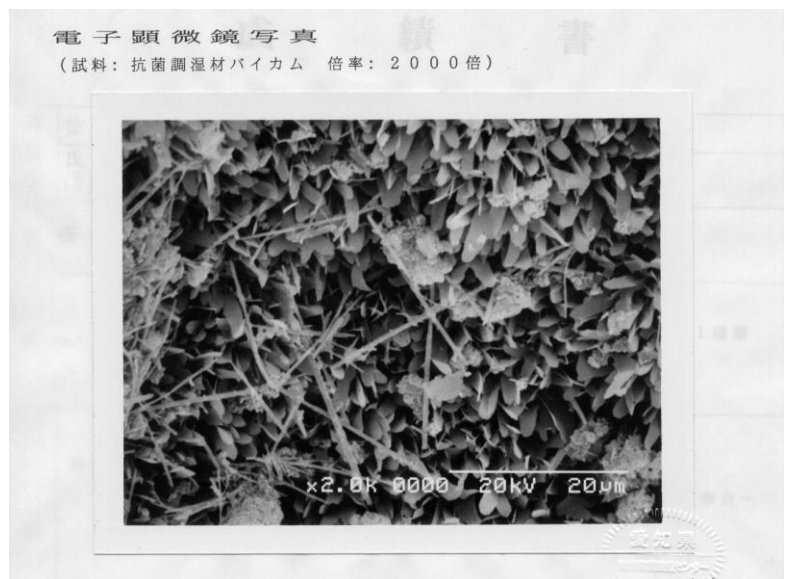
KMKを電子顕微鏡で撮影し抗菌剤の絡みつきを見る。

ヒダのように写っているものが、KMKのトバモライト結晶です。トバモライト結晶に棒状に伸び、絡みついているのが抗菌剤です。KMKのトバモライト結晶に抗菌剤バイカムがよく絡みあっています。

撮影場所 常滑窯業技術センター

撮影月日 平成12年2月18日

KMKのトバモライト結晶に絡みつく抗菌剤
電子顕微鏡2000倍



写真左側 抗菌剤のクローズアップ
電子顕微鏡 4500倍

写真右側 トバモライトに絡む抗菌剤
電子顕微鏡 2000倍

