

# 野外ボックス調湿試験 M炭マットと湿とる炭の比較

ボックスの中に、M炭マットと湿とる炭のマット同量分を入れ、カップに水100CCを入れ密閉し実験を行った。

屋外ですので、日が当たるとボックス内の温度が上昇しカップの水が蒸気してガラスに付着します。湿とる炭ボックスの中は水蒸気で見えなくなりました。

同じ条件でもM炭マットのボックスは、曇らず湿度を抑えているのが判ります



(ボックス試験全景)



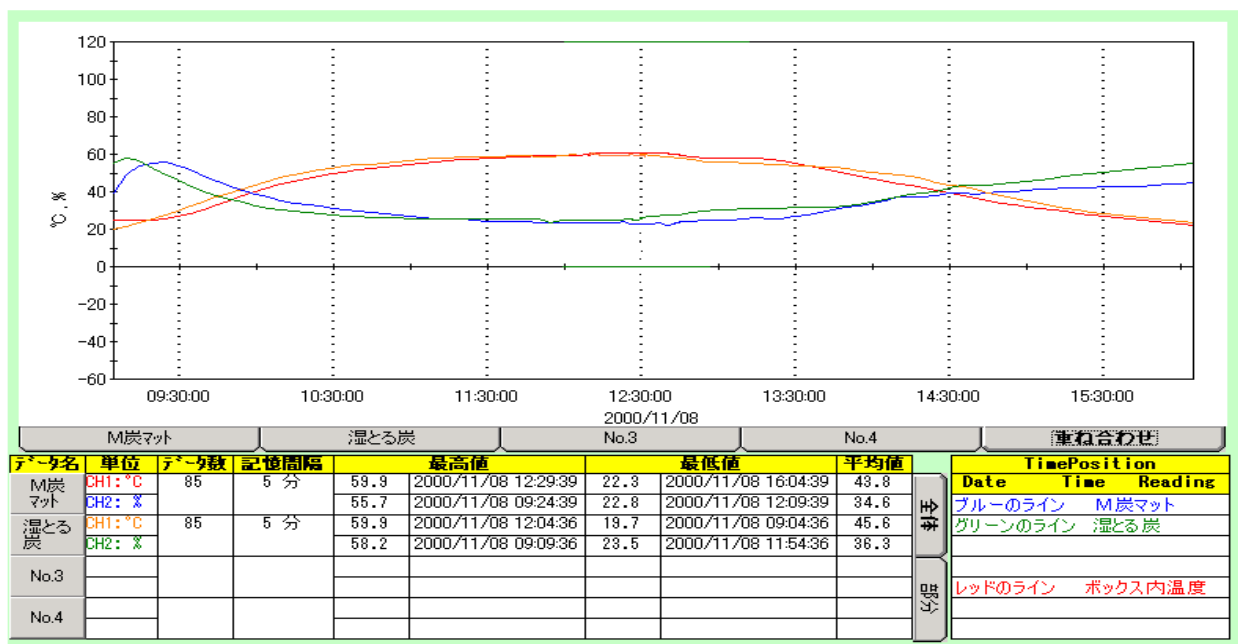
(M炭マットボックス)



(湿とる炭ボックス)

野外ボックス調湿試験 H12.11.8

M炭マットと湿とる炭の比較



M炭マットと湿とる炭のボックス調湿試験を行った。温度が高い時には余り差が出ませんが、温度が下がると湿とる炭のグラフが上昇を示しました。